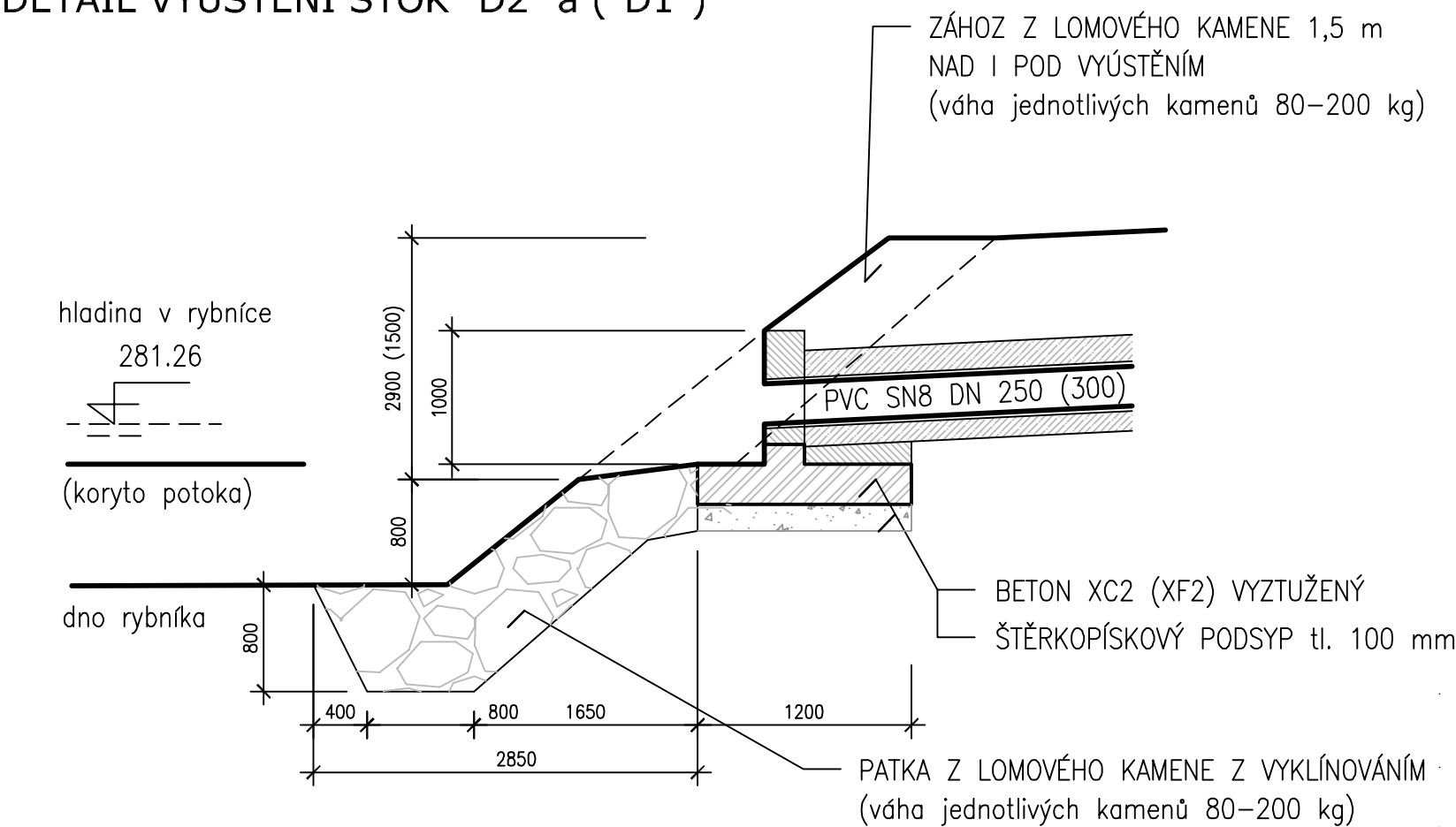
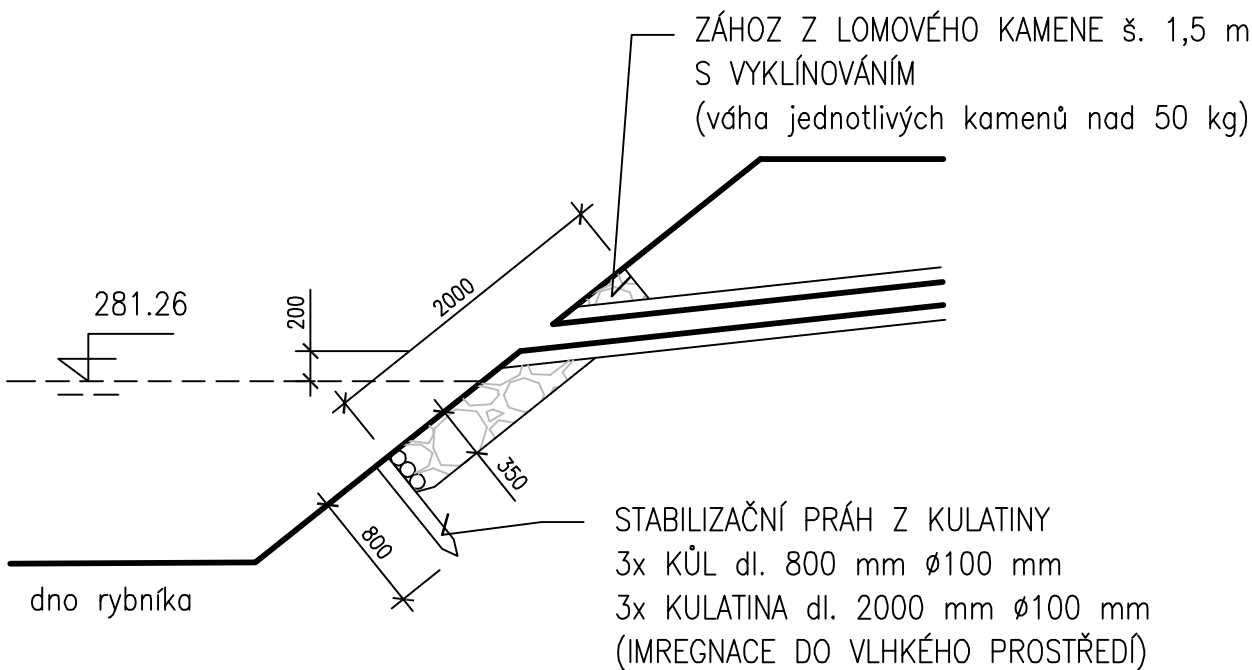


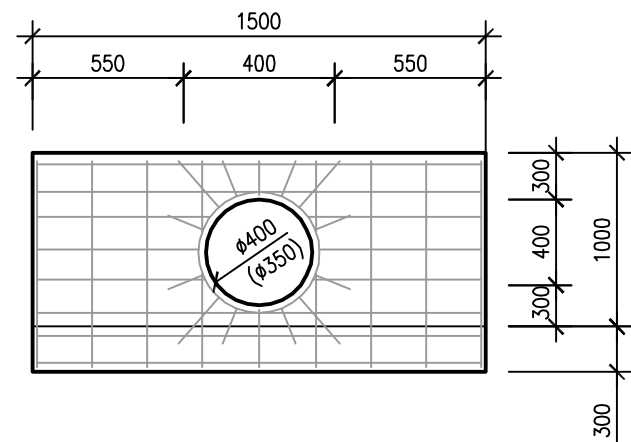
DETAIL VYÚSTĚNÍ STOK "D2" a ("D1")



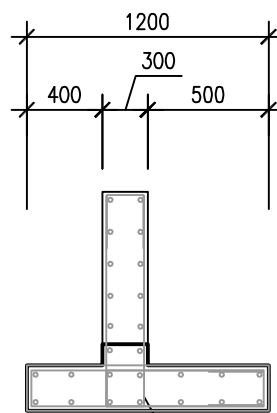
DETAIL VYÚSTĚNÍ PŘÍPOJEK UV 27-31



ŘEZ A-A`

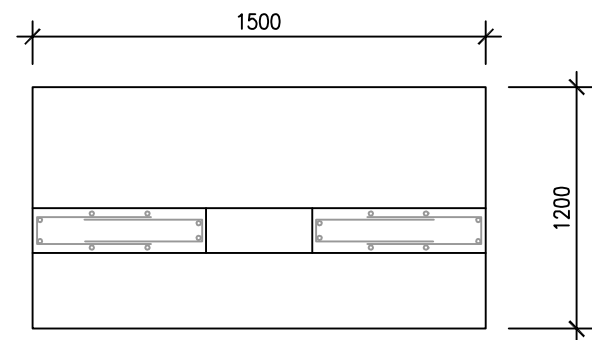


ŘEZ B-B`



BETON XC2 (XF2)
VÝZTUŽ 6,7 Ø R10/m
OTVOR 2x2 Ø R12

PŮDORYS



AUTORIZACE

ČÍSLO PARE

ČÍSLO ZMĚNY	DATUM ZMĚNY	POPIS/OBSAH ZMĚNY	PODPIS

II/304 VELKÁ JESENICE - PRŮTAH

název akce

SO 301 DEŠŤOVÁ KANALIZACE

stavební objekt

Správa silnic Královéhradeckého kraje
příspěvková organizace
Kutnohorská 59, 500 04 Hradec Králové
objednatel

Ing. Pavel Romášek
Suchovršíce 149, 542 32 Úpice
vh-projekce@seznam.cz
spolupráce

k.ú. Velká Jesenice
místo stavby

Královéhradecký
kraj

DIK
DOPRAVNĚ INŽENÝRSKÁ KANCELÁŘ
Bozděchova 1668, 500 02 Hradec Králové
tel : 495 219 036, 495 212 647, fax : 495 221 677
e-mail : dik@dik - hk.cz, http : www.dik-hk.cz

DETAILY VYÚSTĚNÍ KANALIZACE

výkres

1:50

měřítko

DSP+PDPS

stupeň

ING. M. BURIANEC
kontroloval

M. Burianec

ING. L. BURIANEC
hlavní inženýr projektu

L. Burianec

A001/12
číslo zakázky

C3.8

ING. P. ROMÁŠEK
zodpovědný projektant

P. Romášek

vedoucí projektant

05/2012
datum

číslo přílohy